



2025 - 2026

概要

GoOn TOKYOは、アパレルやカフェなど様々な人気店で賑わいを見せる好立地に位置します。

明治神宮前駅から徒歩1分で、渋谷や表参道、原宿からも徒歩圏内と利便性も抜群です。

ファッション関連の展示会やポップアップに最適なギャラリースペースとなっており、これまで数多くの企業やブランドにご利用いただいております。

総面積220平米とこのエリアでは貴重な大型のスペースとなっております。

大きな特徴として、当ギャラリーは1つの空間に2つの顔を持ち合わせます。

半面は130平米の広さがありながらヘリンボーンの床で洗練された空間になっており、

もう半面は90平米のホワイトで統一されたニュートラルな空間です。

テーブル、ラック、ハンガーなどの什器なども充実しております。

路面のガラス張りになっており、展示会・プロモーション・ギャラリー・イベント・ワークショップ・撮影・配信イベントショー等、様々な用途に対応しております。

またイベントの企画・制作・運営、オリジナルグッズの製作、空間演出・機材手配等、よりコンセプトに沿った催事になるよう様々な面からご要望に合わせた提案も可能ですのでお気軽にご相談下さい。

【利用料(税抜)】全面レンタル

月-金(単日)250,000円 / 土日祝(終日利用のみ)300,000円 / 時間単位(1時間)30,000円 ※土日の単日貸しは基本的に行っておりません

【利用料(税抜)】半面レンタル

月-金(単日)130,000円 / 土日祝(終日利用のみ)170,000円 / 時間単位(1時間)18,000円

【利用時間】

11:00 - 20:00(9時間) ※基本時間帯外のご利用は別途お問合せ下さい。

【キャンセル料】

61-80日前のキャンセル 0% / 31-60日前のキャンセル 20% / 15-30日前のキャンセル 50% / 0-14 日前のキャンセル 100%

【受取り荷物立合い料】

一律10,000円。

受取り荷物に何かあった場合、責任を負いかねますので基本的にご利用者様に荷物受け取りはお願いしております。難しい場合は上記金額で承りますのでお申し付けください。

【什器の貸出】

一律10,000円/日

【ゴミ処理に関して】

基本的にお客様の方でお願いしております。

大型のゴミ(ダンボールなど)は一律15,000円にて処理代行承っております。 ※ゴミ袋はストックに常設しております。

スペース詳細

【ヘリンボーンスペース】

面積 - 約130㎡

天井高 - 2.8m

床色 - ヘリンボーン

壁色 - イエロー(ホワイト)

控え室 - 1箇所

ストックスペース - 3箇所

トイレ - 男女共有1箇所(建物内廊下)

レジテーブル - なし

【ホワイトスペース】

面積 - 約90㎡

天井高 - 2.4m

床色 - グレイ / コンクリートモルタル

壁色 - ホワイト

控え室 - なし

ストックスペース - 1箇所(レジテーブル裏)

トイレ - 男女1箇所

レジテーブル - 1箇所

付帯設備

音響設備 - ミニスピーカー4台(BOSE) 有線

プロジェクター

テーブル - レジテーブル

施設内Wi-Fi

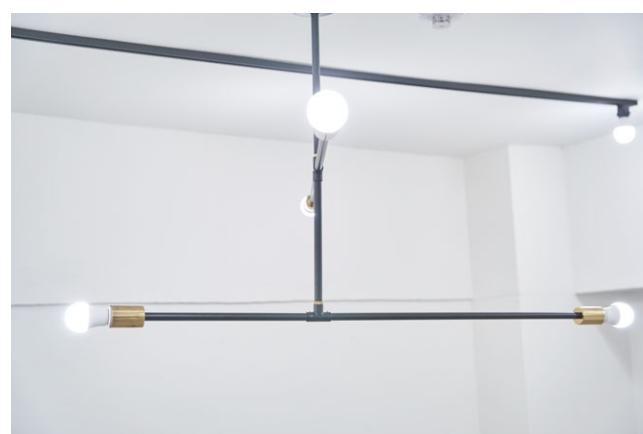
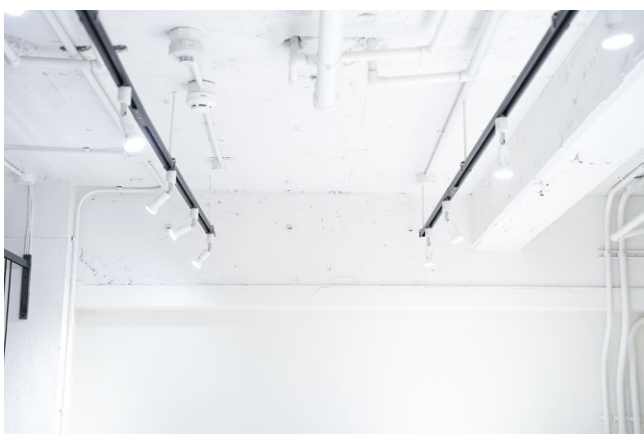
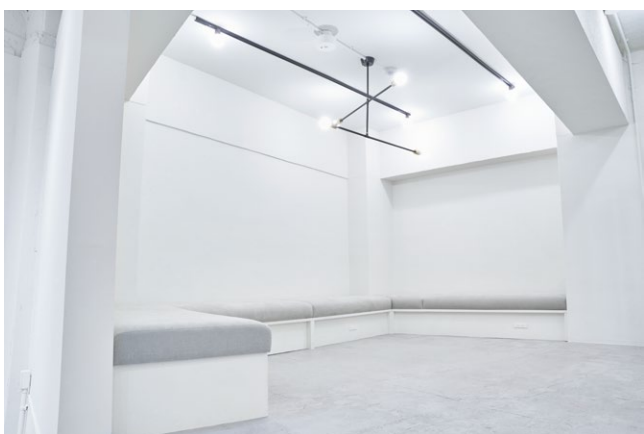
什器

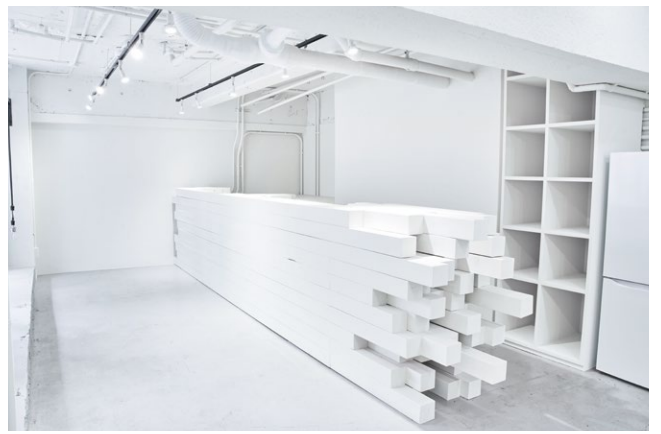
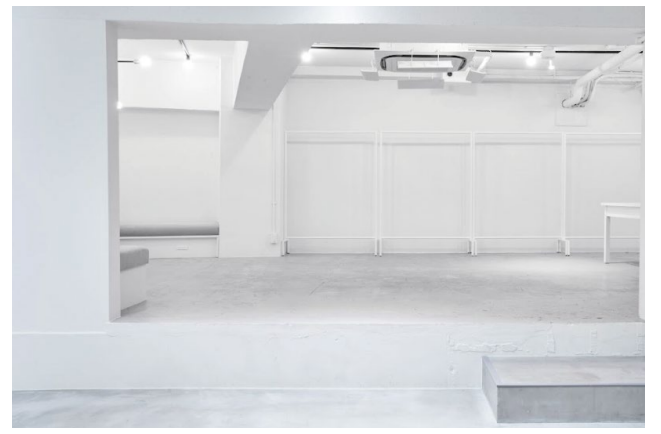
椅子 - 最大13脚(白7、黒6)

ハンガーラック(幅99×高さ152) - 7台

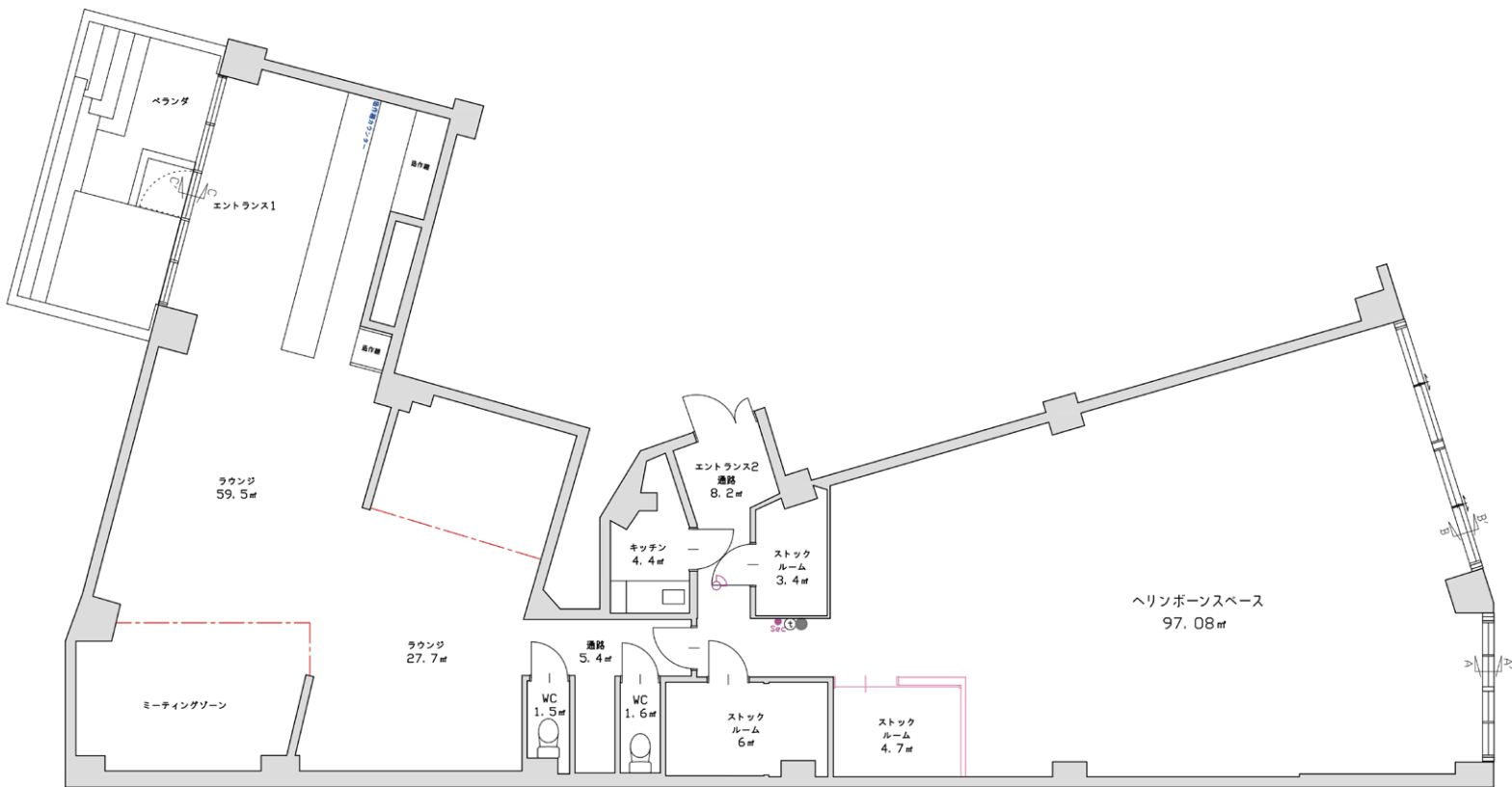
ハンガー - 70本

白テーブル(2,000×900×H750) 2台

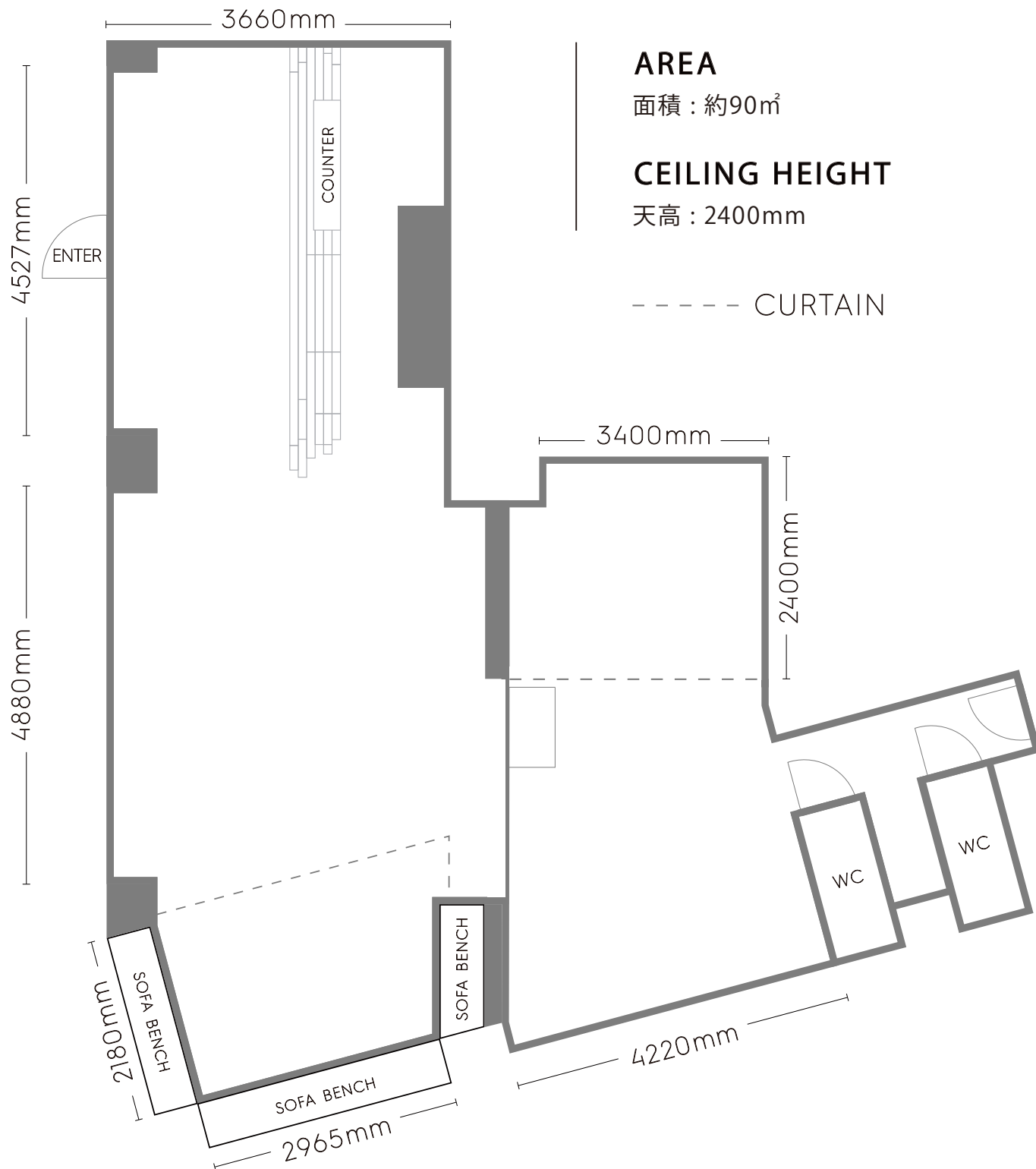




ギャラリー寸法



スペース詳細 - ホワイトスペース(半面利用時)



ハンガー

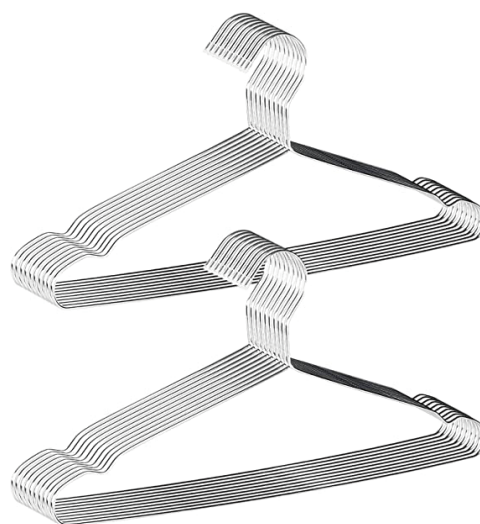
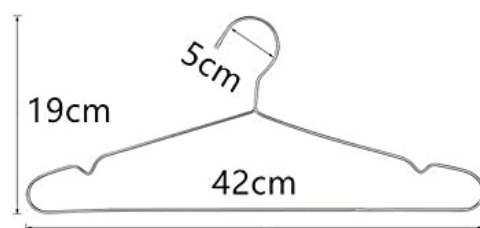
AUV ステンレスハンガー

全長幅：最長約42cm

高さ：約19cm

1本辺りの厚さ：約3.2mm

重さ：約60 g



ハンガーラック

幅: 99 cm

奥行き: 46 cm

高さ: 152 cm

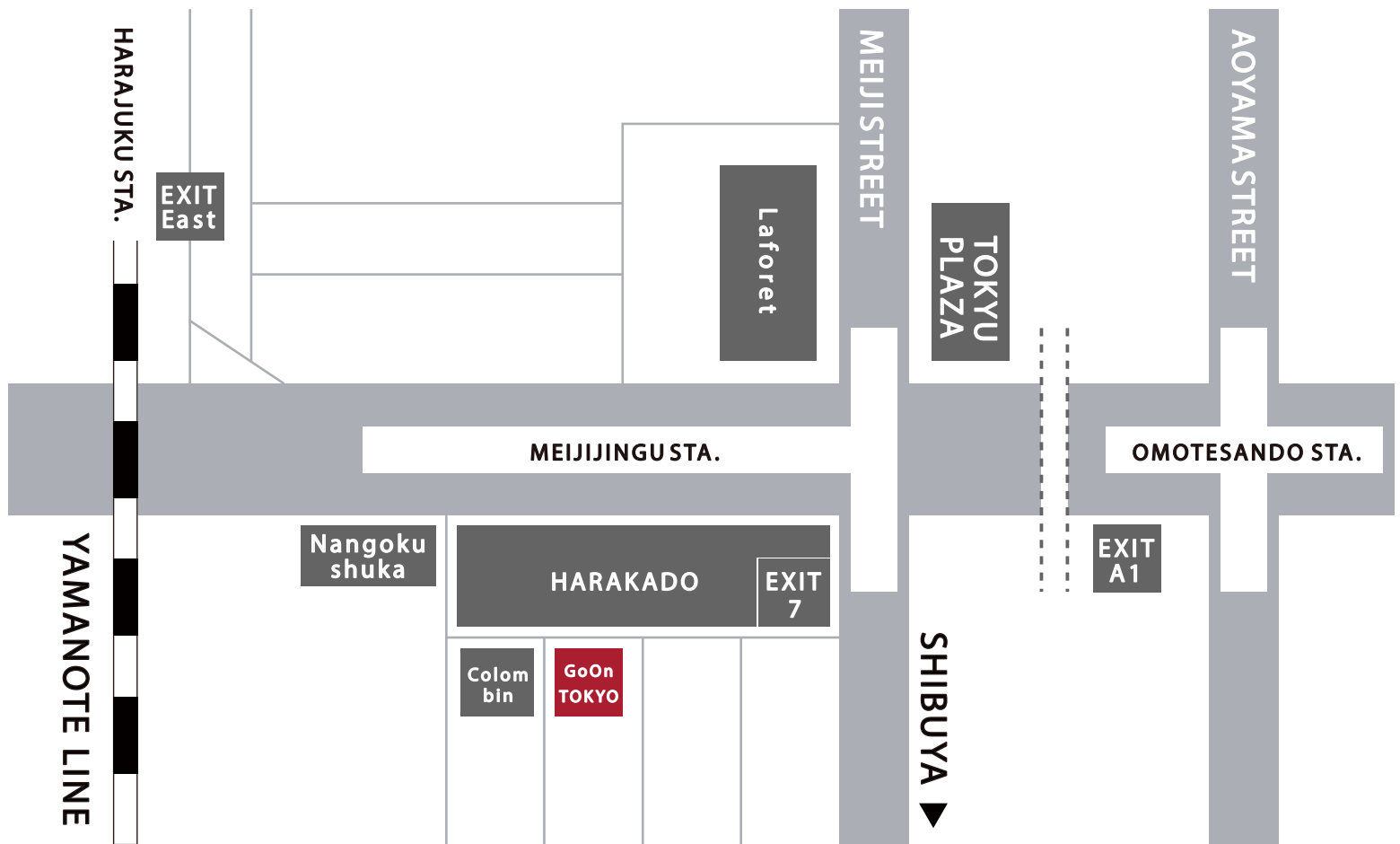
最大荷重: 20 kg





左側：高さ170cm×横77.8cm 中央：高さ180cm×横72.5cm 右側：高さ190.5cm×横88cm

※搬入口は中央ドア部分のみとなります



JR山手線 原宿駅 東口より徒歩5分

東京メトロ 千代田線・副都心線 明治神宮前〈原宿〉駅 7番出口より徒歩1分

東京メトロ 千代田線・半蔵門線・銀座線 表参道駅 A1番出口より徒歩7分

アクセス動画

・明治神宮前駅→ギャラリー

<https://drive.google.com/file/d/1oeLwhaMuavPJqTNPO149cJjHgFj8g5FA/view?usp=sharing>

・原宿駅→ギャラリー

https://drive.google.com/file/d/1FUU_bGtOkRJHg0Rq3d58EDbcFvfjjb7V/view?usp=sharing

Access —

〒150-0001

東京都渋谷区神宮前6-33-14 神宮ハイツ 1F

お問い合わせ先 —

Mail : info@goontokyo.jp

Web : goontokyo.jp